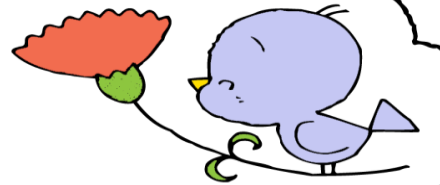


ほけんだより

健康診断号



5月18日(水)は、

平成28年5月12日(木)
たばしょうがっこう ほけんしつ
丹波小学校 保健室

によう ちゅう ちゅう ていしゅつび
尿・ぎょう虫・きせい虫けんさの提出日です!

によう 尿けんさ

じんぞう(おしっこを作るところ)・ぼうこう(おしっこをためるところ)
びょうき
に病気がないかしらべます。

☆けんさのしかた☆

- ① けんさの前まえの日、ねる前まえにおしっこをする。
- ② けんさの日ひの朝、おきてすぐのおしっこをとる。
- ③ 出はじめのおしっこはとらないで、少し出すこしたあとのおしっこをコップにとる。
- ④ コップにとったおしっこを、入れものいの線せんのところまですい上げる。
- ⑤ とうめいのふくろいに入れて学校がっこうにもっていく。



尿検査用氏名ラベルを
採尿容器に貼ります

ぎょう虫ちゅうは、夜よるねている間あいだに、
こうもんまではい出だして、たま
ごをうみます。すると、おしり
がかゆくなりおちつけません。

ちゅう ぎょう虫けんさ

こうもん(おしりのあな)のまわりに、
ぎょう虫ちゅうのたまごがないかしらべます。

☆けんさのしかた☆

- ① 5月17日(火)の朝、目めがさめたらトイレに行く前まえに、1日目のカバーをはがし青い丸あおまるのところをこうもんにあてて、指ゆびでつよくおさえる。そのあと、カバーをもとにもどす。
 - ② 5月18日(水)、2日目のカバーをはがして1日目とおなじようにする。両方りょうほうのカバーをとり、2つの丸まるのところをはりあわせる。
- ※ 忙しい場合いそがばあいは、5月15日(日)~5月18日(水)のうちの2日、おこなってください。



ぎょう虫検査用氏名ラベルを
袋の氏名欄に貼ります

ちゅう きせい虫けんさ

からだの中なかにきせい虫ちゅうのたまごがないかしらべます。

☆けんさのしかた☆

- ① 5月18日(水)の朝、便べんをする。
(便べんが出でにくい人は、5月16日~5月18日の便べんでもよい)
- ② 便べんは、容器ようきのふたについているさじでとり、ふたをしっかりとしめる。
- ③ 容器ようきをふくろいに入れて、のりづけがっこうをして学校にもっていく。



寄生虫検査用氏名ラベルを
容器の袋に貼ります

3つとも名前なまえのラ
ベルをしっかりと
はってね!(けんさご
とにラベルがきま
っています!)

にじ こんかいだ ひと
二次けんさは6月7日(火)です!今回出せなかった人は、

ようき にじ つか
容器を二次けんさで使つかいますので、なくさずとっておいてください!

